

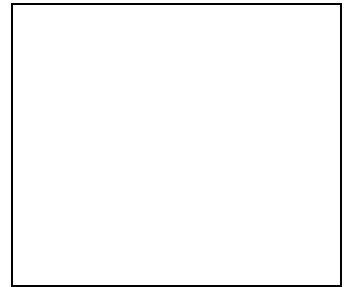
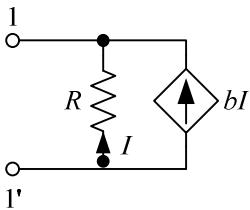
# ПРВИ ТЕСТ ИЗ ПРАКТИКУМА ИЗ ОСНОВА ЕЛЕКТРОТЕХНИКЕ 2

7. март 2011.

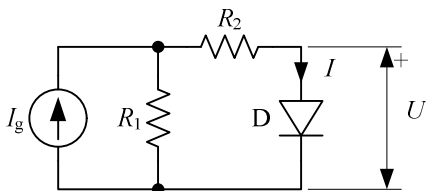
Напомене. Тест траје 20 минута. Дозвољена је употреба искључиво писаљке и овога листа папира. Коначне одговоре уписати у одговарајуће кућице. Користити се белинама и полеђином листа за концепт. Попунити податке о кандидату у следећој табlici.

ПОДАЦИ О КАНДИДАТУ		
Индекс (година/број)		Презиме и име
/		
ПИТАЊЕ/ЗАДАТАК		Укупно
1	2	

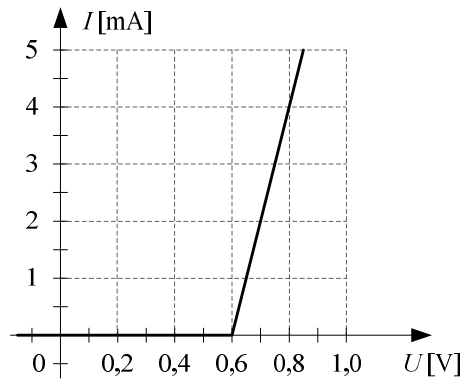
1. Израчунати улазну отпорност мреже са слике ако је  $R = 1 \text{ k}\Omega$  и  $b = 19$ . (5 поена)



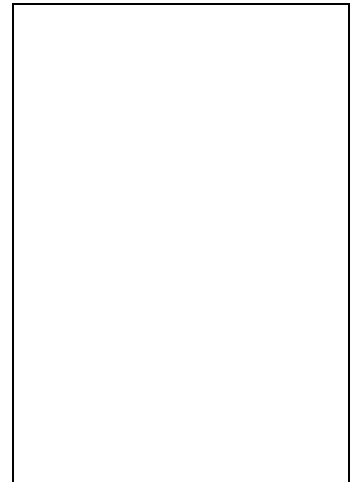
2. У колу приказаном на слици (а) је  $I_g = 16 \text{ mA}$  и  $R_1 = R_2 = 100 \Omega$ . Карактеристика диоде је приказана на слици (б). Израчунати јачину струје диоде. (5 поена)



(а)



(б)



ОДГОВОРИ НА ПИТАЊА СА ПРВОГ ТЕСТА ИЗ  
ПРАКТИКУМА ИЗ ОСНОВА ЕЛЕКТРОТЕХНИКЕ 2  
ОДРЖАНОГ 7. МАРТА 2011. ГОДИНЕ

1.  $R_e = 50 \Omega$ .

2.  $I_D = 4 \text{ mA}$ .