

# ПРВИ ТЕСТ ИЗ ПРАКТИКУМА ИЗ ОСНОВА ЕЛЕКТРОТЕХНИКЕ 2

5. март 2012.

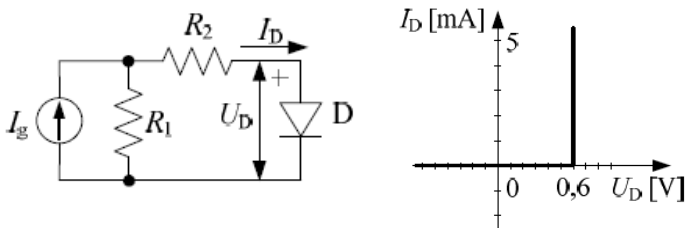
Напомене. Тест траје 20 минута. Дозвољена је употреба искључиво писаљке и овог листа папира. Коначне одговоре уписати у одговарајуће кућице. Користити се белинама и полеђином листа за концепт. Попунити податке о кандидату у следећој табелици.

ПОДАЦИ О КАНДИДАТУ			
Група са предавања из ОЕТ1	Индекс година/број	Презиме и име	
П1 П2 П3	/		

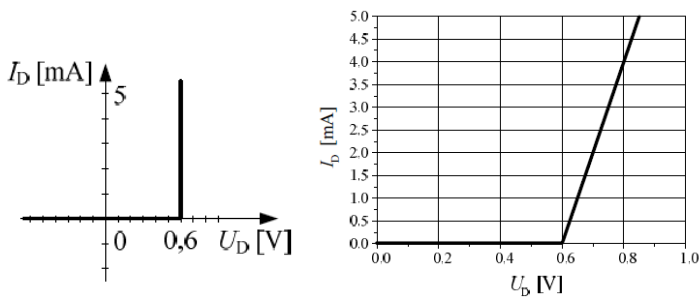
  

ПИТАЊЕ/ЗАДАТАК			Укупно
1	2	3	
		X	

1. У колу на слици је  $I_g = 15 \text{ mA}$ ,  $R_1 = 100 \Omega$ ,  $R_2 = 200 \Omega$ , а карактеристика диоде је дата на слици. Одредити струју диоде. **(5 поена)**



2. (а) Одредити струјно напонску карактеристику редне везе диода чије су карактеристике дате на сликама. (б) Уколико је Уколико је јачина струје редне везе  $I_D = 2 \text{ mA}$ , израчунати напон на крајевима редне везе. **(5 поена)**



ОДГОВОРИ НА ПИТАЊА И РЕШЕЊА ЗАДАТАКА СА ПРВОГ ТЕСТА  
ИЗ ПРАКТИКУМА ИЗ ОСНОВА ЕЛЕКТРОТЕХНИКЕ 2  
ОДРЖАНОГ 5. МАРТА 2012. ГОДИНЕ

1.  $I_D = 3 \text{ mA}$ .

2.  $I_{D1} = I_{D2} = I_D$ ,  $U_D = U_{D1} + U_{D2}$ ,  $I_D = 2 \text{ mA} \Rightarrow U_D = 1.3 \text{ V}$ .

