

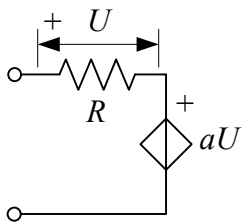
ПРВИ ТЕСТ ИЗ ПРАКТИКУМА ИЗ ОСНОВА ЕЛЕКТРОТЕХНИКЕ 2

7. март 2016.

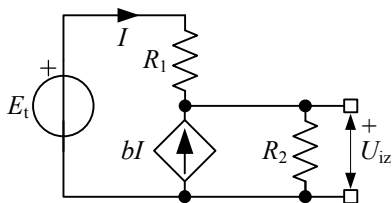
Напомене. Тест траје 20 минута. Дозвољена је употреба искључиво писаљке и овога листа папира. Коначне одговоре уписати у одговарајуће кућице. Користити се белинама и полеђином листа за концепт. Попунити податке о кандидату у следећој табlici.

ПОДАЦИ О КАНДИДАТУ		
Индекс (година/број)	Презиме и име	
/		
ПИТАЊЕ/ЗАДАТАК		Укупно
1	2	

1. Израчунати еквивалентну отпорност мреже приказане на слици ако је $a = 11$ и $R = 12 \text{ k}\Omega$. (4 поена)



2. За коло на слици познато је $R_1 = 1 \text{ k}\Omega$, $R_2 = 100 \Omega$ и $b = 14$. Израчунати (а) улазну отпорност коју види тест-генератор, (б) напонско појачање U_{iz} / E_t и (в) излазну отпорност. (6 поена)



(а)	(б)	(в)

ОДГОВОРИ НА ПИТАЊА СА ПРВОГ ТЕСТА ИЗ
ПРАКТИКУМА ИЗ ОСНОВА ЕЛЕКТРОТЕХНИКЕ 2
ОДРЖАНОГ 7. МАРТА 2016. ГОДИНЕ

1. $R = 144 \text{ k}\Omega$.

2. (a) $R_{ul} = 2,5 \text{ k}\Omega$, (б) $U_{iz} / E_t = 0,6$, (в) $R_{iz} = 40 \Omega$.